



Markenguideline  
**TYSKIE**

## DIE VERWENDUNG DES LOGOS

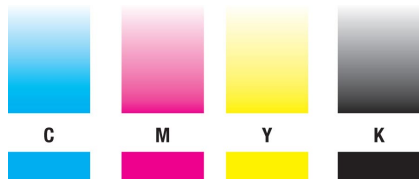
### Logo (Full Colour)

Alle dargestellten Logos dürfen weder in Farbe, Form, Perspektive noch in Proportion verändert werden!

Dieses TYSKIE Logo muss immer auf weißem Hintergrund stehen.



## DIE FARBEN 4C



	C	M	Y	K
Rot (hell)	0 %	100 %	100 %	15 %
Rot (dunkel)	0 %	100 %	65 %	45 %
Gold	20 %	30 %	70 %	15 %
Schwarz	0 %	0 %	0 %	100 %

### 4c Offsetdruck

Für den Markenauftritt werden bestimmte Grundfarben mit festen Farbwerten benutzt. Die gängigsten Druckmethoden sind der Vierfarb-Offset-Druck oder der Druck mit Sonderfarben.

## DIE SONDERFARBEN

### Pantone

Rot (hell)      Pantone 200c



Rot (dunkel)      Pantone 202c



Gold      Pantone 872c



Schwarz      Process Black



### RAL

Rot (hell)      RAL 3000



Rot (dunkel)      RAL 3004



Gold      RAL 8000



Schwarz      RAL 9017



**Für weitere Informationen wenden Sie sich bitte an:**

PILSNER URQUELL DEUTSCHLAND GMBH

Konrad-Adenauer Ufer 5-7

D - 50668 Köln

Tel.: 0049 (0) 221- 126067-0

Fax: 0049 (0) 221- 126067-60

E-Mail: [info@tyskie-pils.de](mailto:info@tyskie-pils.de)

Internet: [www.tyskie-pils.de](http://www.tyskie-pils.de)